

Dott. Ing. Alessio Tarantino
Studio tecnico Via Voltumo, 54 - 56126 PISA Tel e Fax 050.20413 cell. 347/8472145
e-mail: ale.tarantino@gmail.com
C. F. TRN LSS 74L24 G702A

OGGETTO: Progettazione definitiva ed esecutiva dell'impianto termico della Scuola G. Marconi di Pistoia, posta in Via Niccolò Puccini n. 19

Opere elettriche

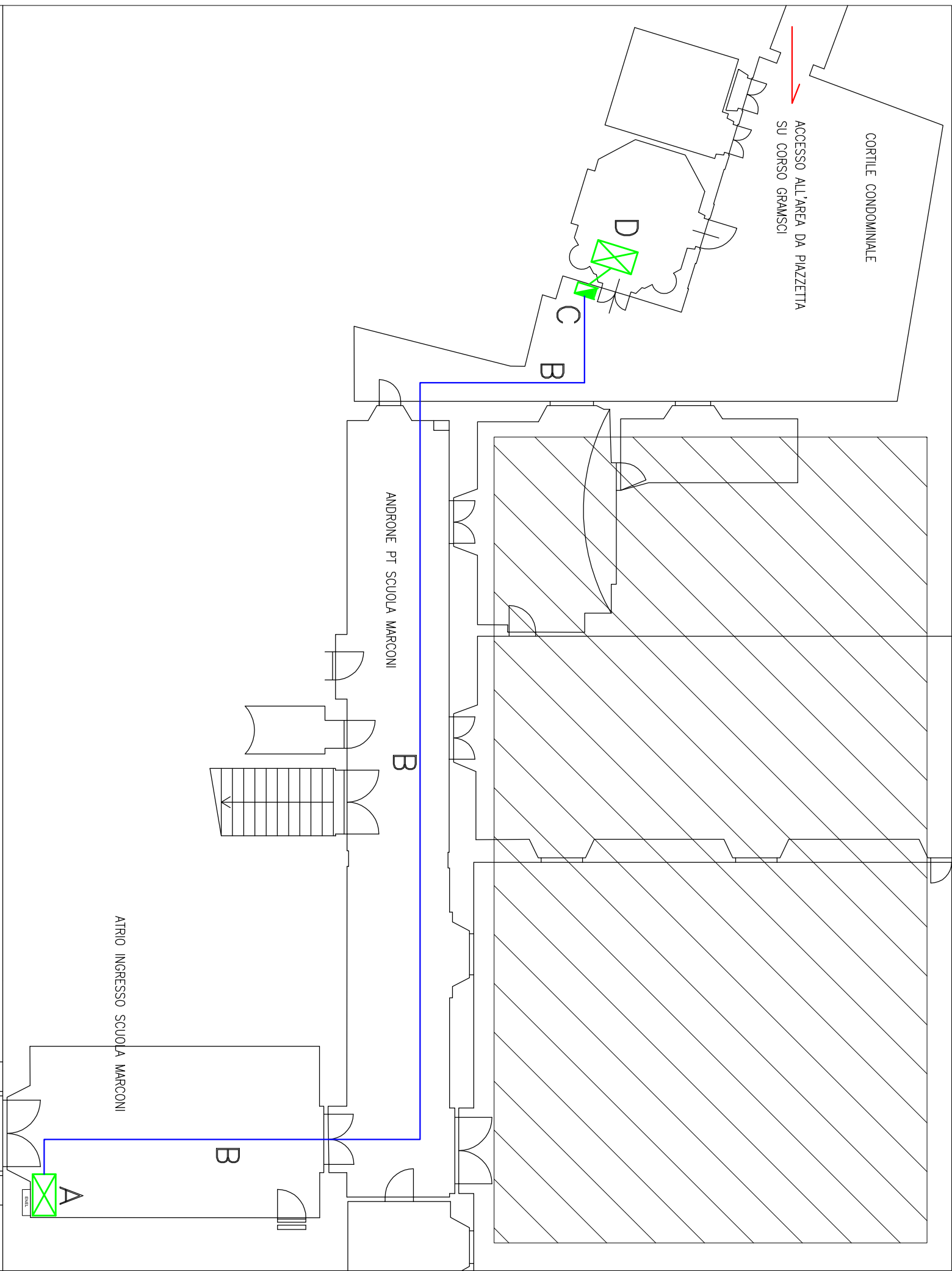
Tipo disegno	scala
Schema quadro elettrico	
Particolari	
Comittenti: Dott. Paci Giovanni	data giugno 2018
Il committente	Il progettista

TAV. 1E

LEGENDA SIMBOLI

	SEZIONAMENTO DI SICUREZZA
	QUADRO CENTRALE TERMICA
	PASSERELLA CAVI
	VIE CAVO IN PVC IP55
	DISPERSORE DI PROFONDITA'
	INTERRUTTORE LUCE IN CUSTODIA
	PRESA 16A CON INTERR. BLOCCO SENZA FUSIBILI
	PRESA UNIVERSALE IN CUSTODIA IP55 ADDOLC.
	PLAFONIERA STAGNA A LED
	PLAFONIERA ILL. SIC. A LED
	RIVELATORE DI GAS METANO
	SEGNALATORE LAMPEGGANTE
	CAVO FGZOR GRAFFIATO A FUNE PORTANTE IN ACCIAIO
	PUNTI D'AMARRO FUNE PORTANTE

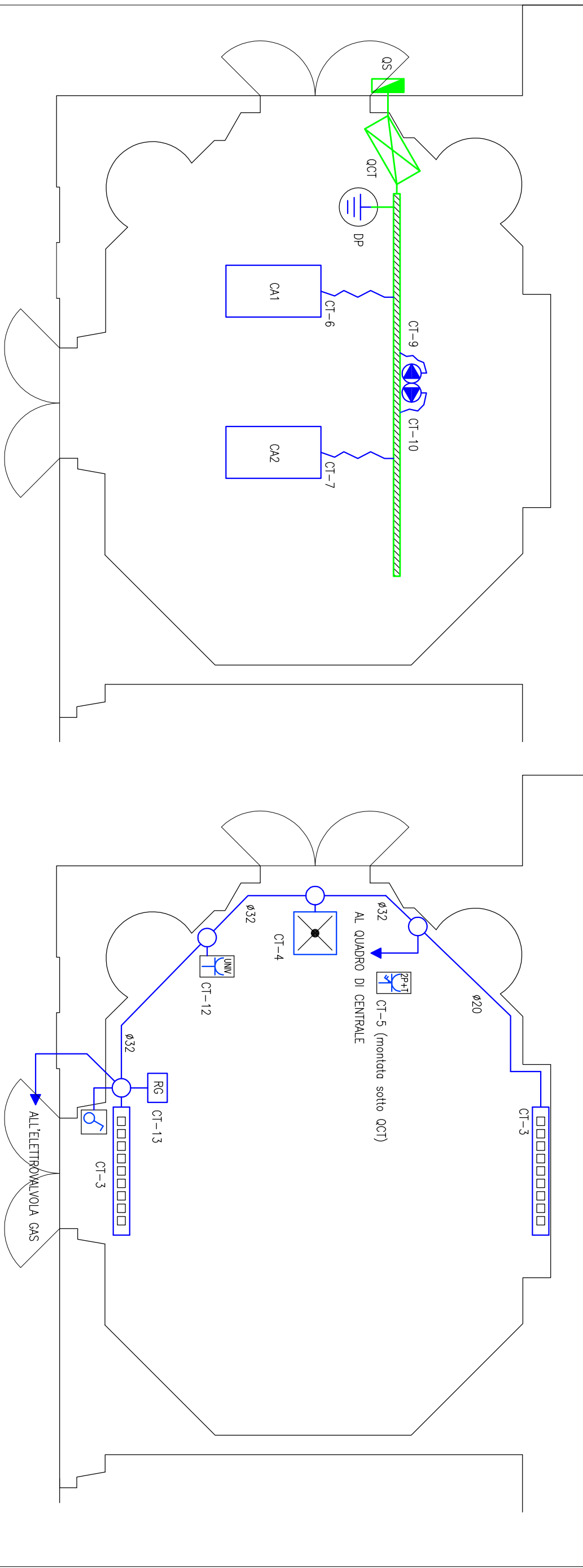
ALIMENTAZIONE DELLA CENTRALE TERMICA DEL COMPLESSO



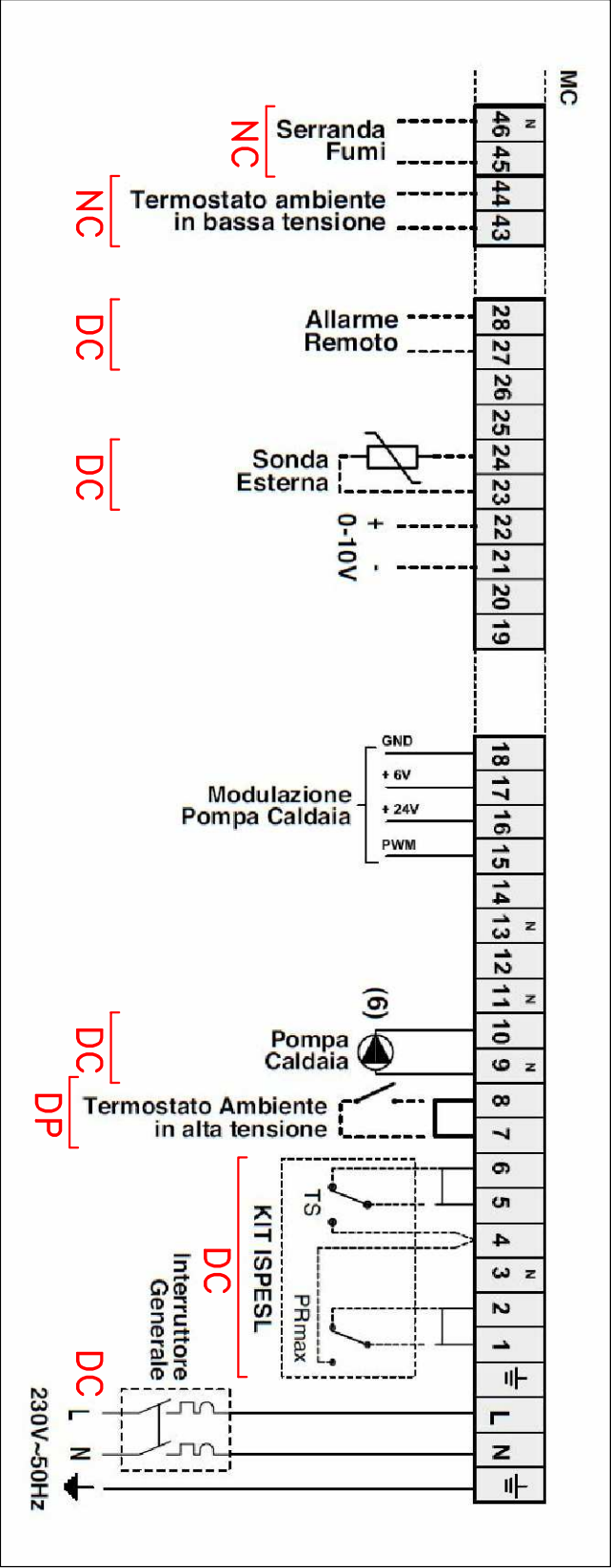
STATO ATTUALE	
A	Interruttore Caldaia 4x25A - curva C - 0,3A AC presso contori nell'atrio d'ingresso dello scuola
B	Percorso presumibile dello linea elettrica
C	Interruttore di sezionamento 4x25A - curva C - 0,03A AC
D	Quadro centrale termica

STATO MODIFICATO	
A	Interruttore Caldaia 4x25A - curva C - 0,3A AC presso contori nell'atrio d'ingresso dello scuola
B	Percorso presumibile dello linea elettrica
C	Interruttore di sezionamento 4x32A non automatico
D	Nuovo quadro centrale termica con protezioni differenziali 0,03A AC

DETTAGLIO INSTALLAZIONE NUOVO IMPIANTO



MORSETTIERA DELLE NUOVE CALDAIE - TIPICO

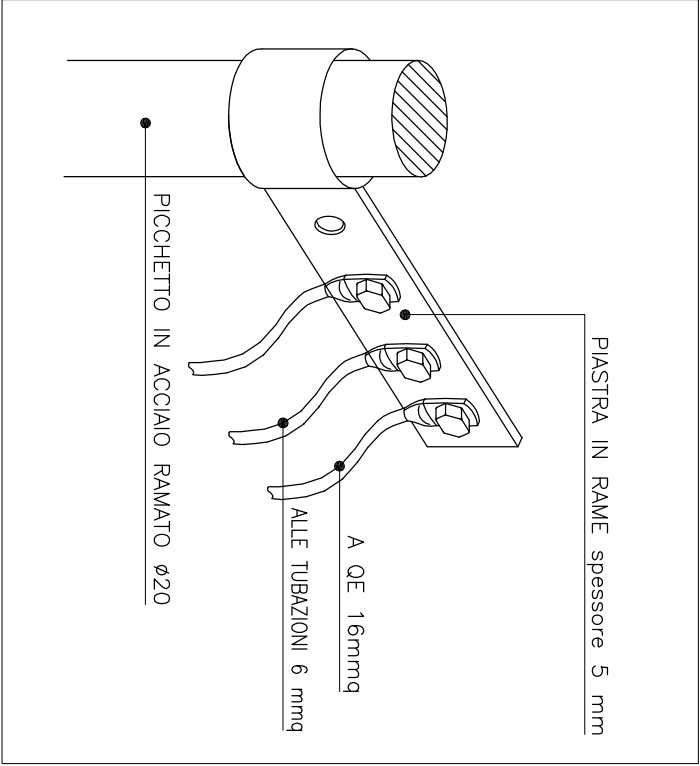


NC: non collegare DC: da collegare DP: da ponticellare

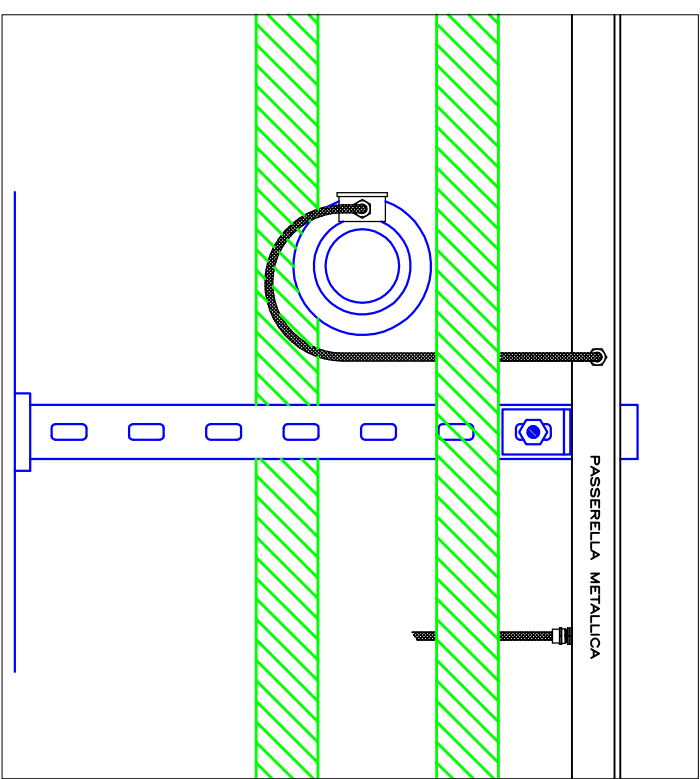
ESEMPIO DI RIVELATORE DI GAS ADATTO PER AMBIENTI NON CLASSIFICATI ATEX E SCHEMA DI COLLEGAMENTO



PARTICOLARE DISPERSORE DI TERRA



PARTICOLARE MONTAGGIO PASSERELLA CAVI



DETTAGLIO SEGNALEZIONE D'ALLARME REMOTA

